

Eva Søndergaard
AgroTech



SMAG PÅ LANDSKABET

Den Europæiske Landbrugsfond for Udvikling af Landdistrikterne:
Danmark og Europa investerer i landdistrikterne

Ministeriet for Fødevarer,
Landbrug og Fiskeri



Den Europæiske Landbrugsfond
for Udvikling af Landdistrikterne

LDP 2020



Se Den Europæiske Landbrugsfond for Udvikling af Landdistrikterne

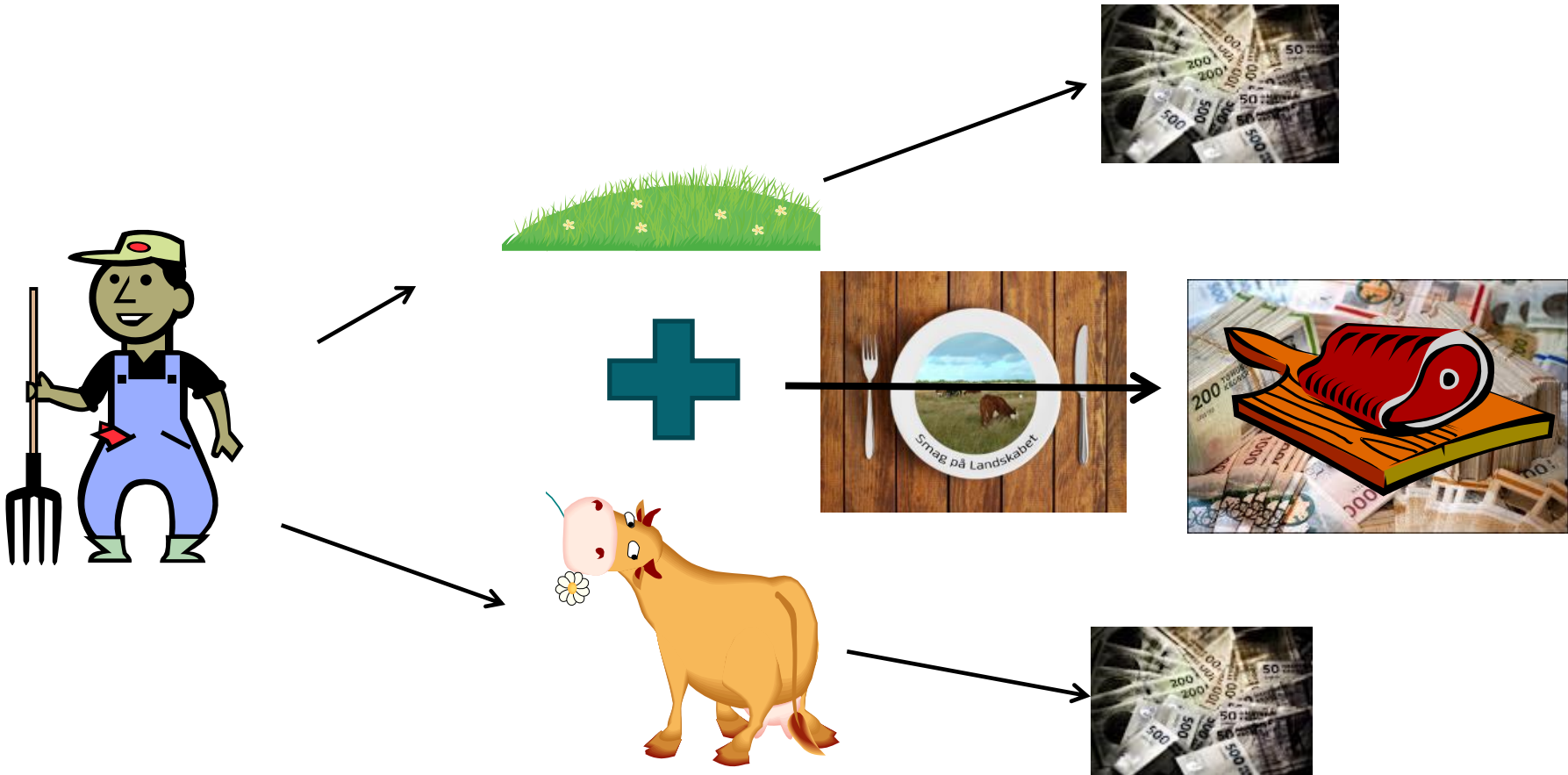
midt
regionmidtjylland

Derudover har projektet fået støtte fra Kvæg-
afgiftsfonden, Region Midtjylland samt kom-
munerne Ringkøbing-Skjern, Skive, Holstebro
og Randers.

AgroTech

LANDBRUG FØDEVARER
SEGES

BAGGRUND - TO PRODUKTER



FORMÅLET MED PROJEKTET

At udvikle et koncept for naturpleje og afsætning af kød produceret på naturarealer

Hovedbudskaber:

- Landmanden og hans dyr er bedst til at pleje naturen
- Græssende dyr redder natur og skaber lokale arbejdspladser
- Der er nogle barrierer, som besværliggør naturplejen i øjeblikket
- Unikt samarbejde om naturpleje
- Udnytte potentialet i kødet



SMAG PÅ LANDSKABET 2013-2014



Naturerhverv.dk
 Ministeriet for Fødevarer, Landbrug og Fiskeri
 Den Europæiske Landbrugsfond for Udvikling af Landdistrikterne

 Danmark og EU investerer i landdistrikterne.

midt
regionmidtjylland

Derudover har projektet fået støtte fra Kvægaftiftsfonden, Region Midtjylland samt kommunerne Ringkøbing-Skjern, Skive, Holstebro og Randers.

TV2 OJ
Køer skaber job - ved at græsse

Unikt kød til gavn for landmænd og naturen
 Køer skaber mere end kød og mælk. De kan også være med til at skabe nye muligheder for landmænd og naturen. I et nyt projekt samarbejder landmænd og naturmyndigheder om at skabe nye muligheder for landmænd og naturen. Køer kan være med til at skabe nye muligheder for landmænd og naturen. Køer kan være med til at skabe nye muligheder for landmænd og naturen.

Køerne er bedst til at passe naturen
 Køer er bedst til at passe naturen. Køer kan være med til at skabe nye muligheder for landmænd og naturen. Køer kan være med til at skabe nye muligheder for landmænd og naturen. Køer kan være med til at skabe nye muligheder for landmænd og naturen.

TEMA Skov og natur
Projekt skal gøre naturpleje til en god forretning
 Et samarbejde mellem fire kommuner, forskere, landmænd og restauratører skal gøre naturpleje til en god forretning. Køer kan være med til at skabe nye muligheder for landmænd og naturen. Køer kan være med til at skabe nye muligheder for landmænd og naturen. Køer kan være med til at skabe nye muligheder for landmænd og naturen.

FLERE GODE BØFFER PÅ GRÆS
 Et liv i naturen i stedet for inde i en produktionsbygning giver ikke bare kødkvæg en langt bedre livskvalitet. Kvæget kan også beskytte værdifulde naturområder, så de ikke gror til. Derfor arbejder projektet 'Smag på Landskabet' målrettet med at finde en model, så det kan betale sig for landmændene at lade kvæget græsse på naturarealer.

PROJEKTDELTAGERE

- SEGES P/S
- Holstebro, Randers, Skive og Ringkøbing-Skjern kommuner
- AgroTech
- Videncenter for Fødevareudvikling
- Aarhus Universitet
- Udviklingscenter for Husdyr på Friland
- Natur & Landbrug
- Gammelbys
- Fødevarenetværk bestående af: Friland A/S, Randers Kød og Engros, Fonden Spøttrup Studegård, lokale slagtermestre



HVAD HAR VI ARBEJDET MED?

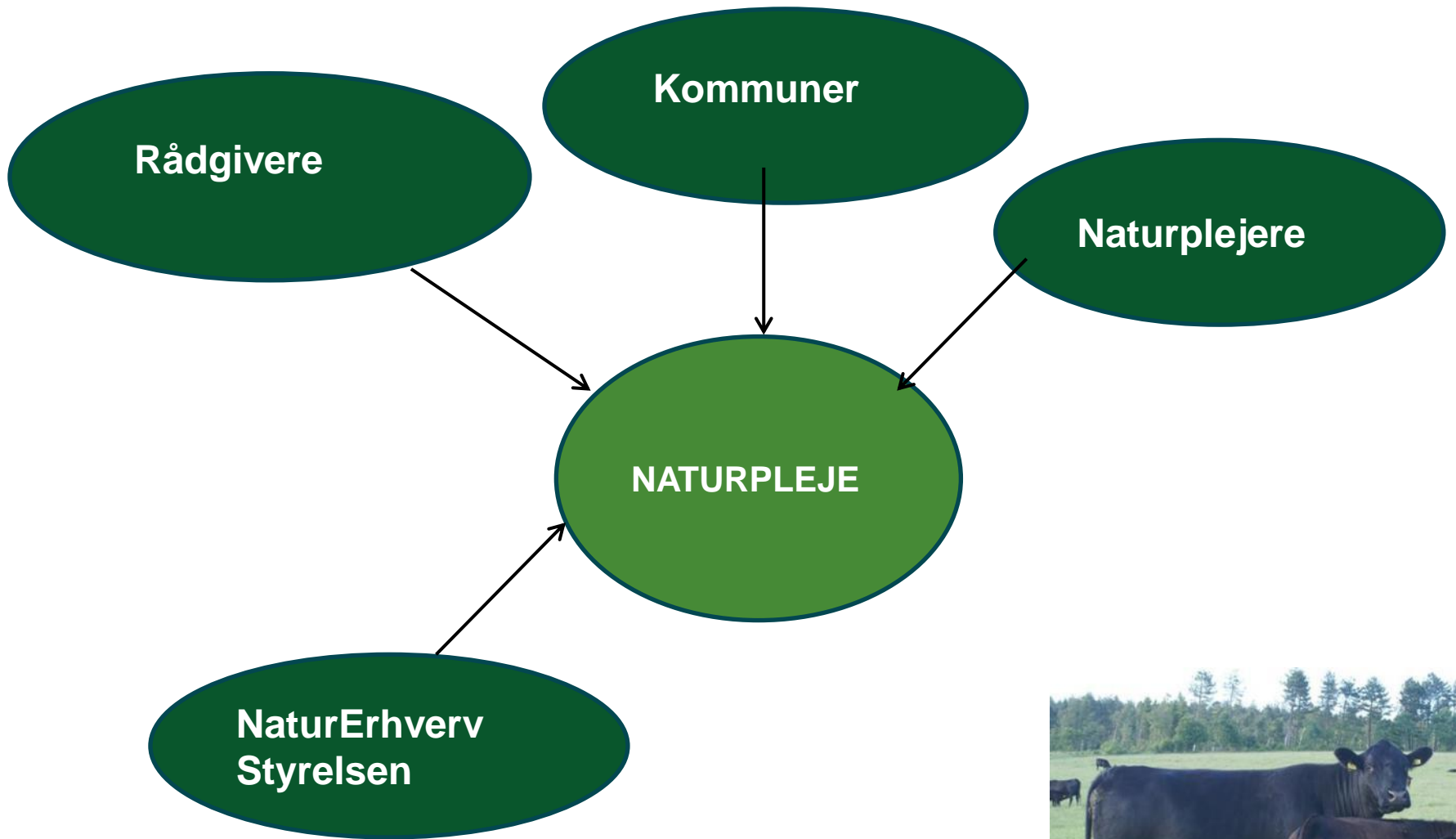
Naturpleje

- Naturpleje i praksis – erfarings- og vidensopsamling
- Fokus på barrierer og løsninger
- Erfaringsudveksling og forbedret rådgivning fra konsulenter og kommuner

Kødkvalitet

- Smagen af naturkød
- Udvikling af kødprodukter/opskrifter i et fødevarenetværk
- Udvikling og afprøvning af et koncept for naturkød





HVORDAN UDVIKLER NATUREN SIG? HVAD ER MÅLET MED NATURPLEJEN?



Produktudvikling

- Naturkødets spise- og smagskvalitet dokumenteres



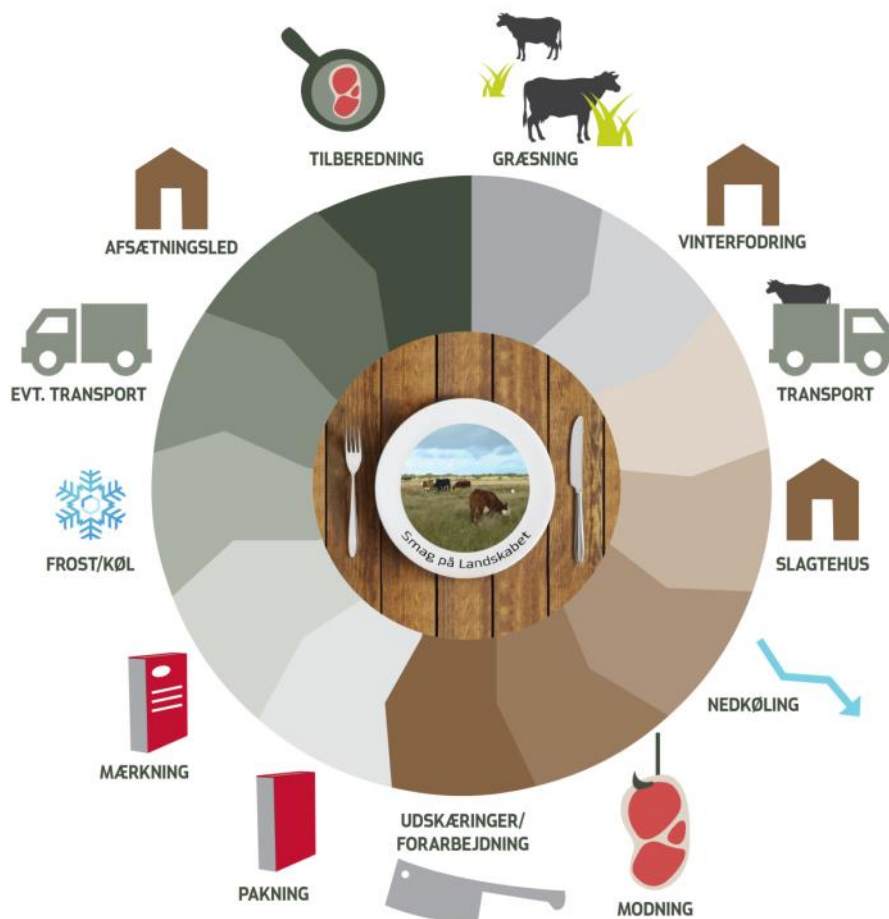
Kompetenceudvikling

- Netværk af slagtemestre, kokke og restauratører (fødevarenetværk)

Konceptudvikling

- Koncept for produktion, afsætning og evt. mærkning af naturkød

FOKUS PÅ HELE VÆRDIKÆDEN



www.facebook.com/naturplejenetværket



Lukket gruppe – oprettet af Agri Nord

Bed om optagelse – det er nemt

Brug siden til at

Stille spørgsmål og få gode råd om naturpleje (støtteregler, management osv.)

Give gode råd

Udvide dit netværk

www.facebook.com/smagpaalandskabet



- **Målgruppe**
Ambassadører / kommende forbrugere
- **Hvad vil vi med siden**
Varme op til salg af kød
- Skabe interesse for og kendskab til naturpleje og kødet
- Dialog med de kommende forbrugere – skabe nærvær og kontakt
- **Hvad kan du gøre**
- Læg gerne fotos op og fortæl om din hverdag med dyrene og naturpleje

www.smagpaalandskabet.dk

Smag på Landskabet

Naturpleje giver bedre natur smagfuldt kød og flere arbejdspladser. Velkommen til projekt Smag på Landskabet.

Forbrugere Slagtere og restauratører Landmænd og lodsejere Presse Slagtehus og engrossalg Baggrund og resultater Kontakt

Nyheder

- ▶ Kæerne får mig til at slappe af
- ▶ Nye anbefalinger sikrer styrke naturplejen i Danmark
- ▶ Rådgivning om naturpleje styrkes
- ▶ App viser de giftige planter i marken

Flere nyheder

VIND LÆKKERIER FRA DEN DANSKE NATUR
Svar på nogle få spørgsmål og deltag i konkurrencen.

midt regionmidtjylland
Deltagere fra projektet får gratis forbrugsgode og en tur til naturpleje i Danmark.
Følg os på Facebook

Naturerhverv.dk
Midt og Sønderjylland
Danmarks Landbrugsrådgivningscenter

Forbrugere

Slagtere og restauratører

Landmænd og lodsejere

Presse

Slagtehus og engrossalg

Baggrund og resultater

Hjemmesiden samler det hele

Her kan du finde faglig information om naturpleje og aktiviteter i projektet

Her kan du se de artikler, vi skriver til de andre målgrupper

AFSLUTNINGSSEMINAR 17. MARTS 2015 I VEJLE

- Projektets resultater
- Præsentation af cases vedr. naturpleje og økonomi
- Dyrenes management
- Naturens management
- Samarbejde med kommunen om naturpleje
- Smag og kød
- Koncept om naturkød



FRA PROJEKT TIL FORENING

Forankring af projektets resultater

- Netværk (rådgivere, landmænd, kommuner)
- Koncept (varemærke mm)
- Markedsføringsmateriale
 - Hjemmeside
 - Aktiv Facebookside
 - Udstillingsmateriale

FORENINGEN SMAG PÅ LANDSKABET

Foreningens formål er at fremme naturpleje med græssende dyr således, at

- Biodiversiteten på værdifulde naturarealer øges ved, at græssende dyr har udøvet naturplejen
- Dyreholderen har en bæredygtig økonomi
- Der følges et koncept for produktion og afsætning af naturkød
- Forbrugerne oplyses om og har adgang til produkterne

FORENINGENS DRIFT OG AKTIVITETER

Foreningens drift finansieres ved medlemskontingenter, indtægtsgivende virksomhed og den støtte, der kan hentes via fondsansøgninger og andet.

Foreningens formål søges bl.a. opfyldt ved at

- understøtte projekter vedrørende naturpleje,
- understøtte netværk af producenter, rådgivere og kommunale naturmedarbejdere etableret i projektet Smag på Landskabet,
- formidle kontakt mellem producenter og afsætningsled, samt
- understøtte markedsføringen af kød fra dyr, der har udført naturpleje.

Foreningens formål søges desuden opfyldt gennem samarbejde med øvrige interessenter i værdikæden for naturpleje og afsætning af kød fra dyr, der har udført naturpleje, det være sig såvel offentlige som private organisationer.

FORSLAG TIL EN FREMTIDIG ORGANISATION

Produkter og afsætning

Foreningen Smag på Landskabet

Medlemmer

- Producenter
- Slagtere
- Gårdbutikker
- Engros
- Detail
- Restauranter
- Lokale naturplejenetværk

Viden og udvikling

Interessenter

- Kommuner
 - Teknik og miljø
 - Erhverv, udvikling og turisme
- Organisationer
 - Landbrug & Fødevarer
 - DN
 - DOF
 - DB
 - M. fl.

Sekretariat

- Sekretær for Foreningen Smag på Landskabet
 - Formidling
 - Markedsføring
- Formidle faglige opgaver
- Projektudvikling
 - Projektledelse
 - Projektfinansiering
- Fundraising til lokale projekter

HVAD VIL FORENINGEN?

- Arbejde for at gøre naturpleje rentabelt for den enkelte naturplejer
- Søge politisk indflydelse på regler mv.
- Understøtte lokale aktiviteter om naturpleje
- Fremme afsætningen af naturkød
- Udvikle varemærket Det' Naturkød

HVAD FÅR MAN SOM MEDLEM?

- Indflydelse
- En forening, der arbejder aktivt for at gøre naturpleje rentabelt
- Et talerør for alle der arbejder med naturpleje og naturkød
- Faglige arrangementer
- Nyhedsbreve og øvrigt fagligt input
- Fagligt netværk
- Og meget mere

VAREMÆRKET DET' NATURKØD

- Udviklet i projektet
- Baseret på bl.a. forbrugerundersøgelser og faglige workshops
- Skal sikre dyrevelfærd og naturvelfærd
- Fokus på de særlige kvaliteter naturkød har og hvordan de sikres
- Skal øge afsætningen af naturkød
- Skal være bredt, men ikke for bredt



VAREMÆRKET DET' NATURKØD

- Krav som skal sikre naturpleje med fokus på at øge biodiversitet, dyrevelfærd og en særlig kødkvalitet
- Krav til hvilke arealer dyrene går på
- Krav til vinterfodring for at bevare kødets karakteristika
- Krav til management som svarer til "Anbefalet af Dyrenes Beskyttelse" for at sikre dyrevelfærd
- Krav til modningstid
- Kontrol

SMAG PÅ LANDSKABET

– BESTYRELSENS FØRSTE OPGAVER

- Fastlægge budget og kontingent
- Rekruttere medlemmer
- Varemærke for naturkød
 - Logo
 - Kontrol
 - Pris
 - M.m.
- Valg af arbejdsform og sekretariat
- Forberede generalforsamling i marts
- Udarbejde handlingsplan
- M.m.



VALGT TIL BESTYRELSEN

- Christian Christensen, København (Afsætning og markedsføring)
 - Formand
- Michael Pedersen, Ledreborg (Naturpleje- og indhold)
 - Næstformand
- Ronnie Bach, København (Afsætning og slagter)
- Jens Ole Hededal, Randers (Naturplejer, projektdeltager)
- Peter Brinkmann Kristensen, Jammerbugt (Dyreholder, biolog, lokalt naturplejenetværk)
- 1. Suppleant: Ole Sørensen, Højbjerg (Økolog, mælkeproducent)
- 2. Suppleant: Jørgen Blazewicz, Holstebro (Naturplejer, projektdeltager, får, afsætning)

Sekretariat: AgroTech v. Eva Søndergaard m.fl.



GENERALFORSAMLING 17. MARTS 2015 I VEJLE

- Bestyrelsen præsenterer sit arbejde
 - Varemærket Det' Naturkød
 - Forslag til organisation
 - Vision





smagpaalandskabet@agrotech.dk